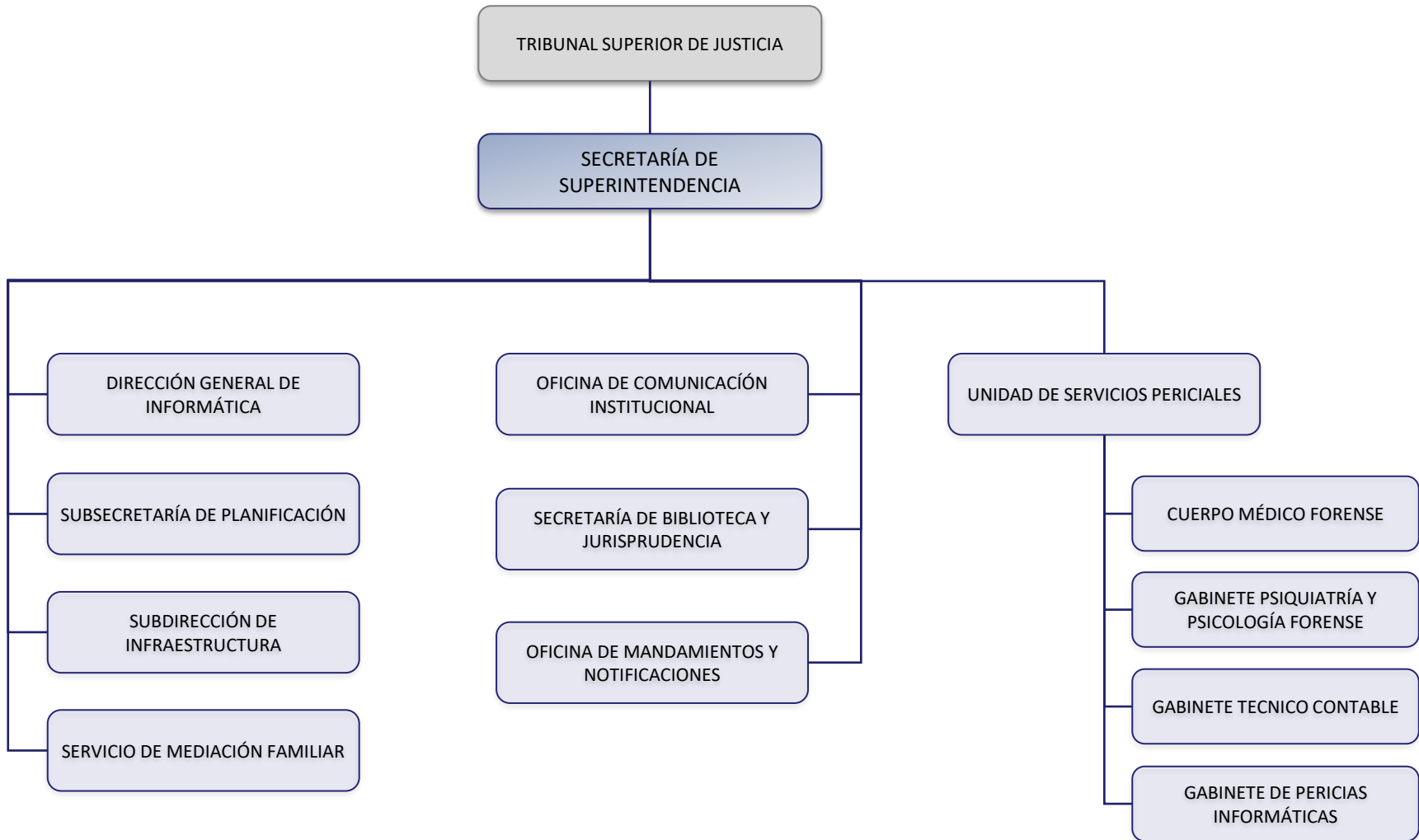


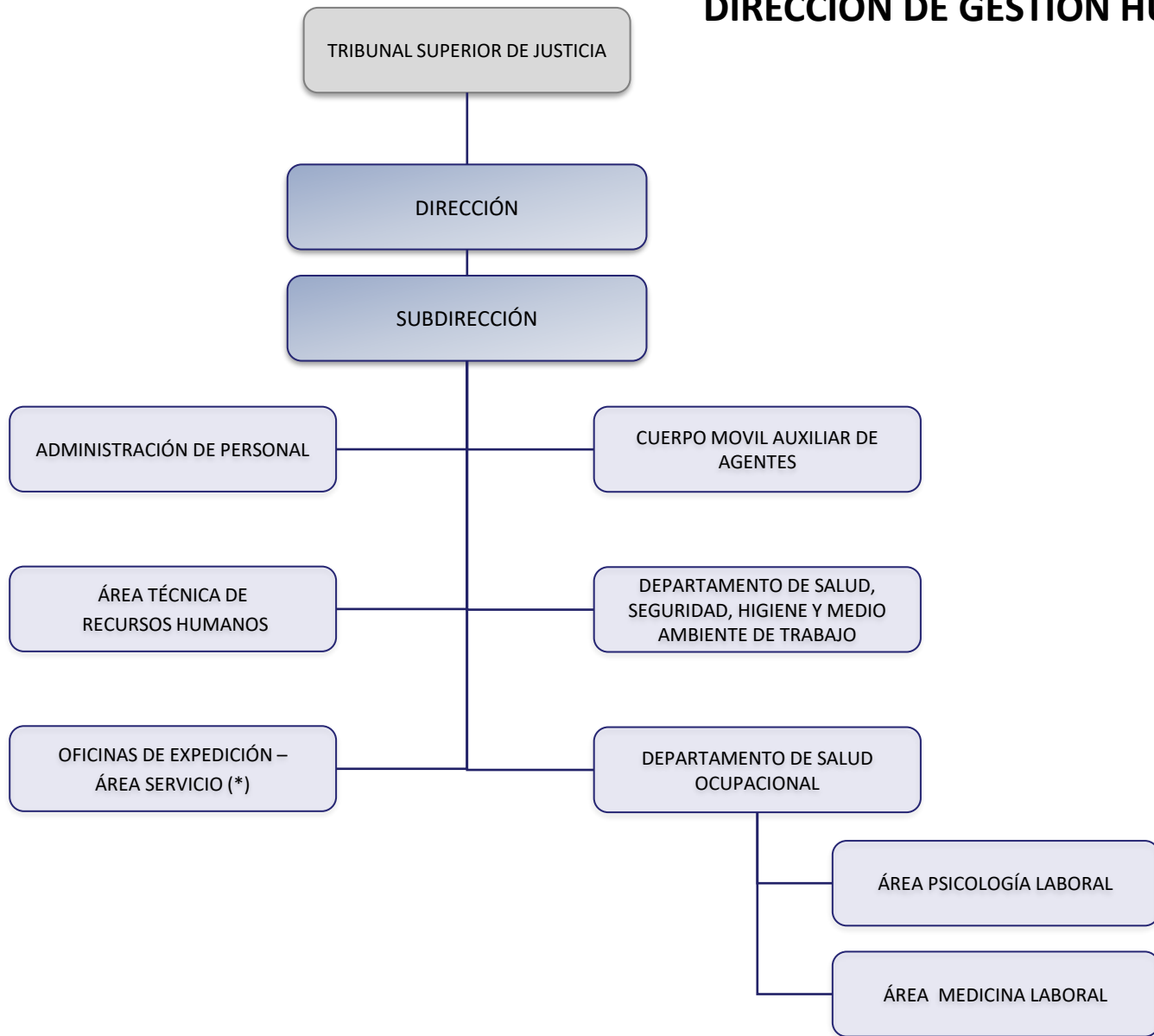


**SECRETARÍA DE SUPERINTENDENCIA**

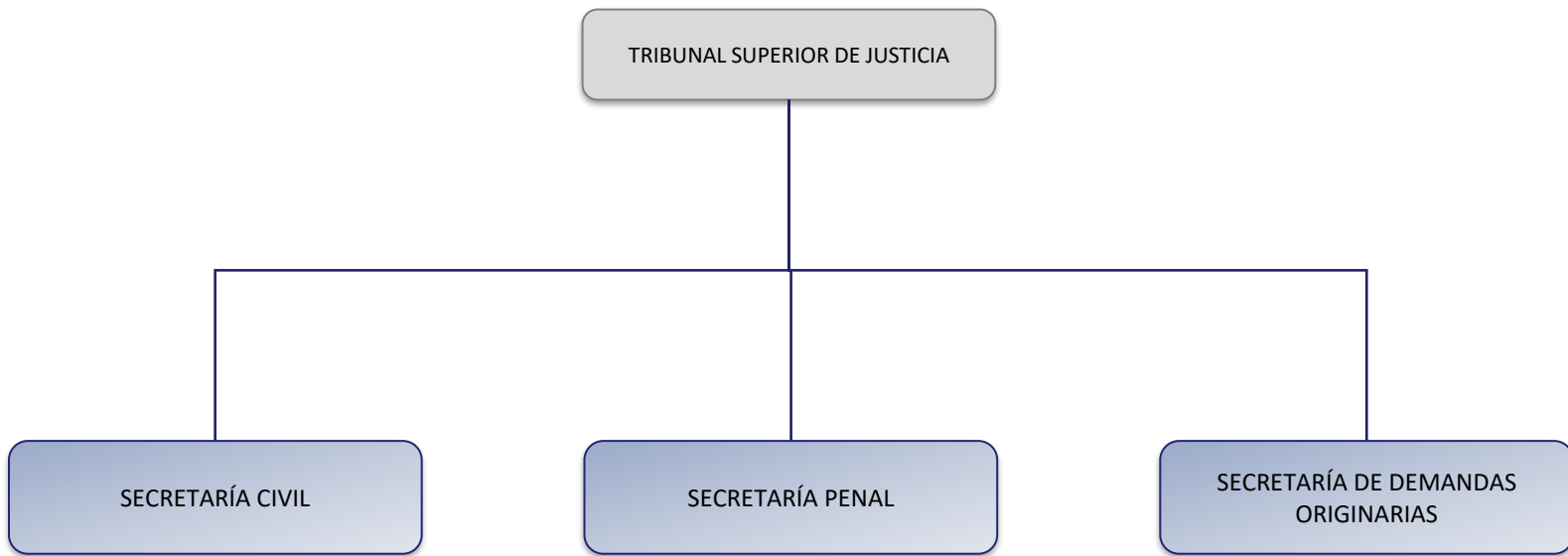


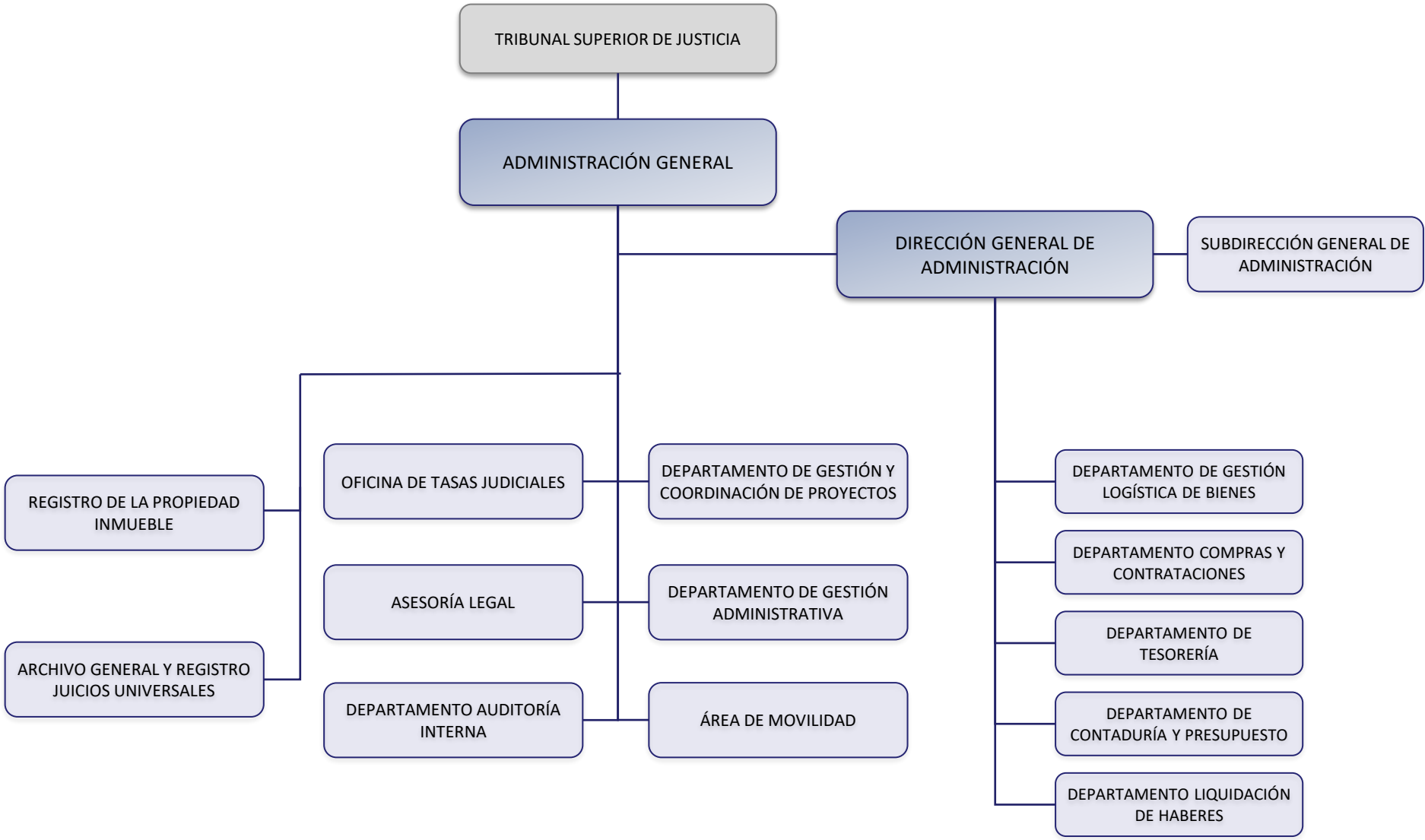


**DIRECCIÓN DE GESTIÓN HUMANA**



(\*) correspondientes al TSJ y al Fuero Civil







OFICINAS JUDICIALES

TRIBUNAL SUPERIOR DE JUSTICIA

I OFICINA JUDICIAL PENAL

OFICINA JUDICIAL CIVIL  
Ciudad de Neuquén

OFICINA JUDICIAL LABORAL  
Ciudad de Neuquén

OFICINA JUDICIAL  
PROCESAL ADMINISTRATIVO

II OFICINA JUDICIAL PENAL

III OFICINA JUDICIAL PENAL

OFICINA JUDICIAL PROCESAL  
ADMINISTRATIVO – ZAPALA  
(con comp. en II, III, IV y V CJ)

IV OFICINA JUDICIAL PENAL

V OFICINA JUDICIAL PENAL

I

II

III

IV

V